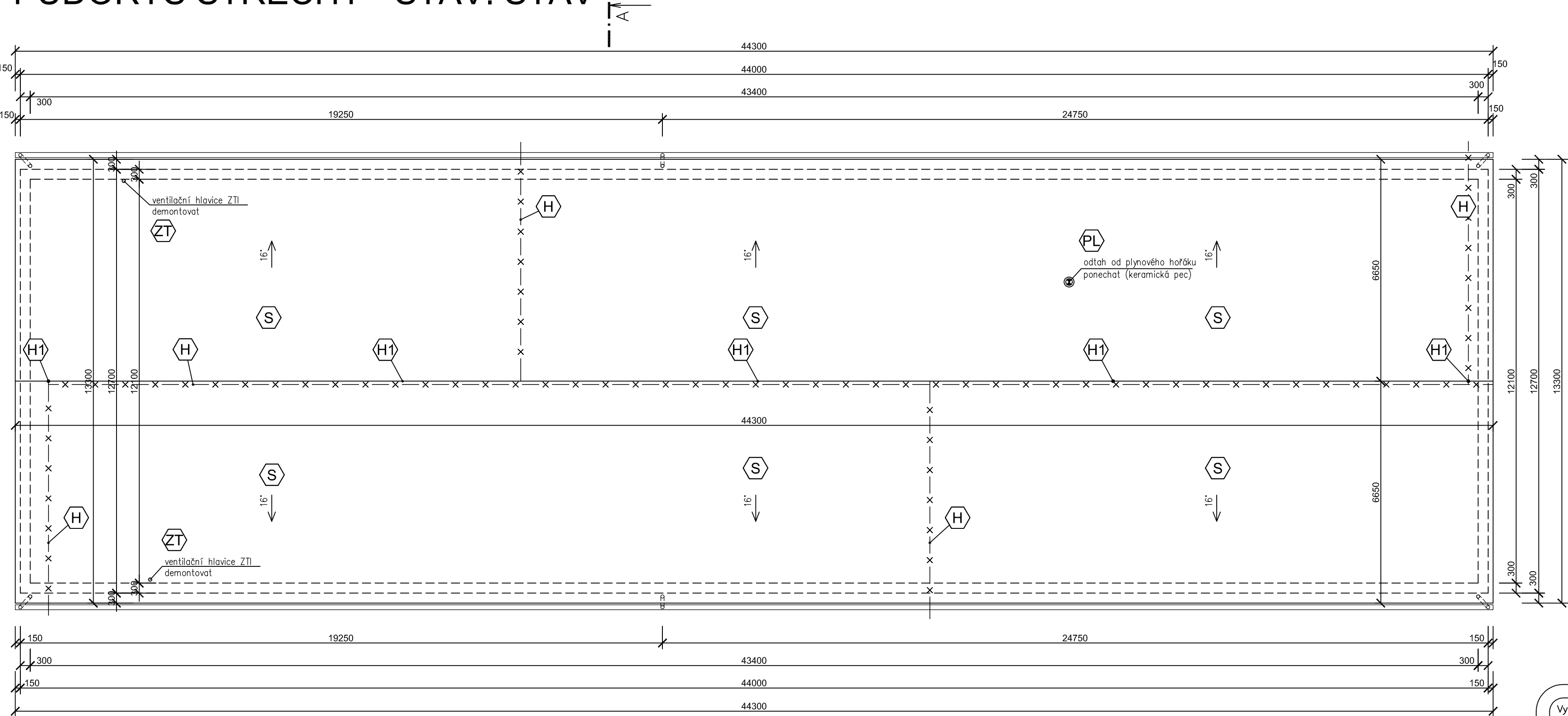


PŮDORYS STŘECHY - STÁV. STAV



POZNÁMKA:

Uvedené rozměry byly získány z částečné původní dokumentace a ze zaměření objektu v průběhu projektových prací a jsou pouze orientační. Před realizací stavebních úprav je nutné provést přesné zaměření všech konstrukcí, především okenních a dveřních otvorů atd.. Skladby stávajících obvodových a střešních konstrukcí jsou stanoveny na základě dostupné projektové dokumentace a na základě zkušeností projektanta s obdobnými stavbami. Veškeré skladby konstrukcí jsou podrobně popsány v technické zprávě. V případě potřeby znalosti přesné skladby konstrukce je nutné provést průzkum sondou ve vhodném místě. Projektant bez provedení sondy nenese odpovědnost za skladbu konstrukcí. Před samotnou aplikací jakýchkoliv dalších vrstev, omítek a zateplovacích systémů je nutno odstranit případnou vlhkost z fasády objektu (především v soklové části) - nutno ověřit dle aktuálního stavu v době provádění.

LEGENDA:

- BLESKOSVOD - VEDENÍ
- BLESKOSVOD - VEDENÍ
- BLESKOSVOD - JÍMACÍ TYČE - 5ks (na hřebeni střechy)
- VENTILAČNÍ HLAVICE ZTI - 2 KS (DEMONTOVAT)
- ODTAH OD PLYNOVÉHO HOŘÁKU - 1 KS PONECHAT - KERAMICKÁ PEC

POZNÁMKA :

- Skladba střechy - z vnější strany - stávající stav :**
  - vlnitá vláknocementová střešní krytina, barva šedá, přírodní (v celém rozsahu demontovat)
  - dřevěná konstrukce krovu - krokve „po vlašsku“ - hranoly 100/140 cca á 1100 mm (ponechat)
  - horní pás vazníku - lepený dřevěný I profilů 120/180, á 3,60 m
- Klempířské prvky :**
  - žlaby, svody - ocel. pozink. plech + nátěr - demontovat vč. žlabových háků
- Bleskosvod:**
  - demontáž a následná zpětná montáž prvků bleskosvodu po jeho úpravě

Vypracoval :	Zodp.projektant :	Hlavní projektant :	<div><div>BKN</div><div>spol. s r.o.</div><div>Vladislavova 29/I</div><div>566 01 Vysoké Mýto</div><div>Tel: 465424472, 465424170</div><div>Fax: 465424171</div><div>bkn@bkn.cz</div><div>www.bkn.cz</div></div>
M.HORÁK	ING.TEPLÝ	ING.TEPLÝ	
Země: ČR	Obec : HORNÍ POČERNICE		
Investor: MĚSTSKÁ ČÁST PRAHA 20, JIVANSKÁ 647/10			
Akce : <b>SNÍŽENÍ ENERGETICKÉ NÁROČNOSTI DŮM DĚTÍ A MLÁDEŽE RATIBOŘICKÁ 1899/30, HORNÍ POČERNICE</b>			Stupeň : DPS
Objekt : SO 01 Snížení energetické náročnosti DDM			Datum : 04/2015
Obsah : <b>Architektonicko-stavební řešení (ASŘ) PŮDORYS STŘECHY - STÁV. STAV</b>			Zak.číslo : 4935/15
			Měřítko : 1:100
			Příloha : <b>D.1.1.3</b>